

### SÅDAN SPILLER MAN PITJAU:

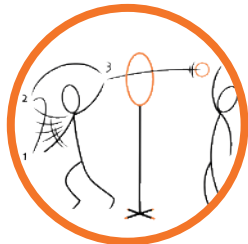
#### SERVEN

- Serv altid med en helt oppustet bold.
- Servehøjden er under den orange ring.
- Serveafstanden, fra bolden og kroppen, er 1 meter fra ringen.
- En serv er et enkelt slag.
- Som i tennis har du 2 server.
- Hvis en serv går igennem, men rører ringen, tæller den ikke. Serv igen.



#### MAKS 3 BERØRINGER

- Efter serven har du maksimalt 3 berøringer til at få bolden tilbage gennem ringen.
- Du kan bruge alle kropsdele til at spille.
- Hvis din modstander f.eks. skyder bolden på dit bryst, har du allerede brugt din første berøring.



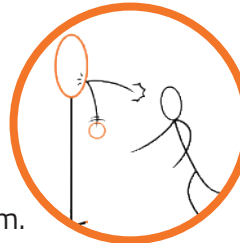
#### BLOKERING FORBUDT

- Ingen blokering er tilladt.



#### BOUNCE FRA RINGEN

- Hvis bolden rammer den orange ring og springer tilbage, har du 3 nye berøringer til at få bolden igennem.
- Dette kan du kun gøre igen, når bolden har passeret gennem ringen.



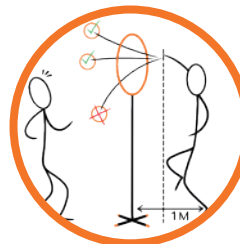
#### BERØRING AF RINGEN

- Hvis en spiller rører ved nogen del af ringen eller stativet, tabes pointet.



#### SMASH DISTANCE

- Ved skud tæt på ringen (1 meter) skal du skyde ligeud eller skyde opad.
- For afstand længere end 1 meter fra ringen er skud nedad tilladt.



### FLERE MÅDER AT SPILLE PÅ:

#### RUNDT OM RINGEN

Positionér dig, som når du spiller rundt om bordet i bordtennis. Serv og fortsæt derefter rundt om ringen mod uret. Første runde kaldes 'venligrunden'. Det betyder, at ingen kan 'dø', selvom der laves fejl. Fortsæt bare med at spille. Når den som startede spillet rører bolden igen, er spillet i gang. Hvis du fejler nu, ryger du ud af spillet. Når der kun er 2 spillere tilbage, spiller I 1 mod 1 bedst ud af 3 bolde.

#### 2 MOD 2

Et hold har maksimalt 3 berøringer, og begge spillere på holdet skal røre bolden, før den returneres gennem ringen. En spiller må røre bolden 2 gange i træk, så længe holdspilleren rører bolden enten før eller efter. Vindende hold serverer igen, men skift altid til en ny server på holdet. Spil bedst ud af 3 sæt til 9 point.

#### 1 MOD 1

En kamp spilles bedst ud af 3 sæt til 9 point. Et sæt skal vindes med minimum 2 point. Fortsæt med at spille, hvis bolden rammer væggen eller andre genstande. Hvis bolden ikke bevæger sig, er den tabt.



## SÅDAN BRUGER MAN BOLDEN

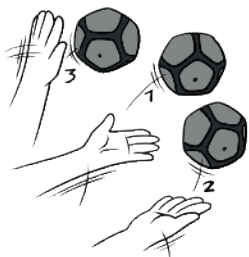


### PUST BOLDEN OP

Placer hullet ca. 2-3 cm væk fra munden, og blæs luft for at puste bolden op.

### BLÆS LUFT I BOLDEN

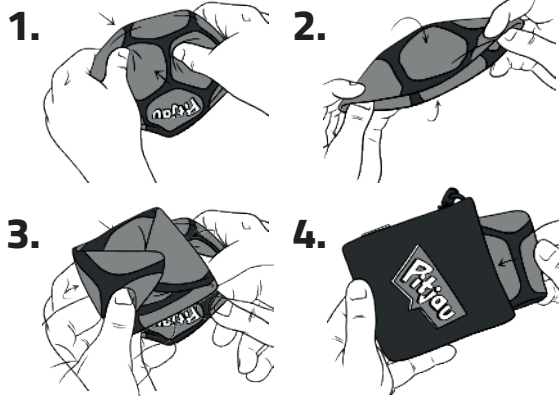
Du kan også puste bolden op ved at slå til bolden med en rund åben hånd.



### OP-OP-SLÅ

Prøv at øve op – op – slå teknikken. Spil uden ringen, og brug både venstre og højre hånd for at træne boldkontrol.

## FOLD BOLDEN EFTER BRUG



Hvis du forsigtigt folder bolden, vil du opleve længere holdbarhed og bedre præstation fra Pitjau®-bolden.

## SÅDAN SAMLER MAN SPILLEUDSTYR

Vi anbefaler at sætte ringen så højt op som muligt. Det giver spillerne mere tid til at reagere og skaber et bedre flow.

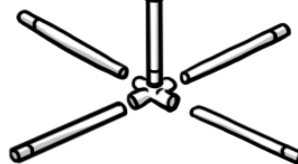
Hvis du spiller med meget unge eller meget små spillere, kan du justere højden af spillet ved at fjerne et af de sorte rør.



Du kan hænge boldlommen på ringen, når du ikke spiller.



SÅDAN SPILLER MAN PITJAU



[www.pitjau.dk](http://www.pitjau.dk)

INVENTED IN DENMARK BY PEOPLE2PLAY APS

© Copyright 2022. Pitjau is a registered trademark of People2Play ApS in Europe. All rights reserved. Patent pending.



PITJAU® ER ET INDENDØRS BOLDSPIL.  
BOLDEN VEJER MINDRE END 5 GRAM.  
DU KAN SPILLE PITJAU® UDENFOR, NÅR DER IKKE ER VIND.

## UDSTYR:

